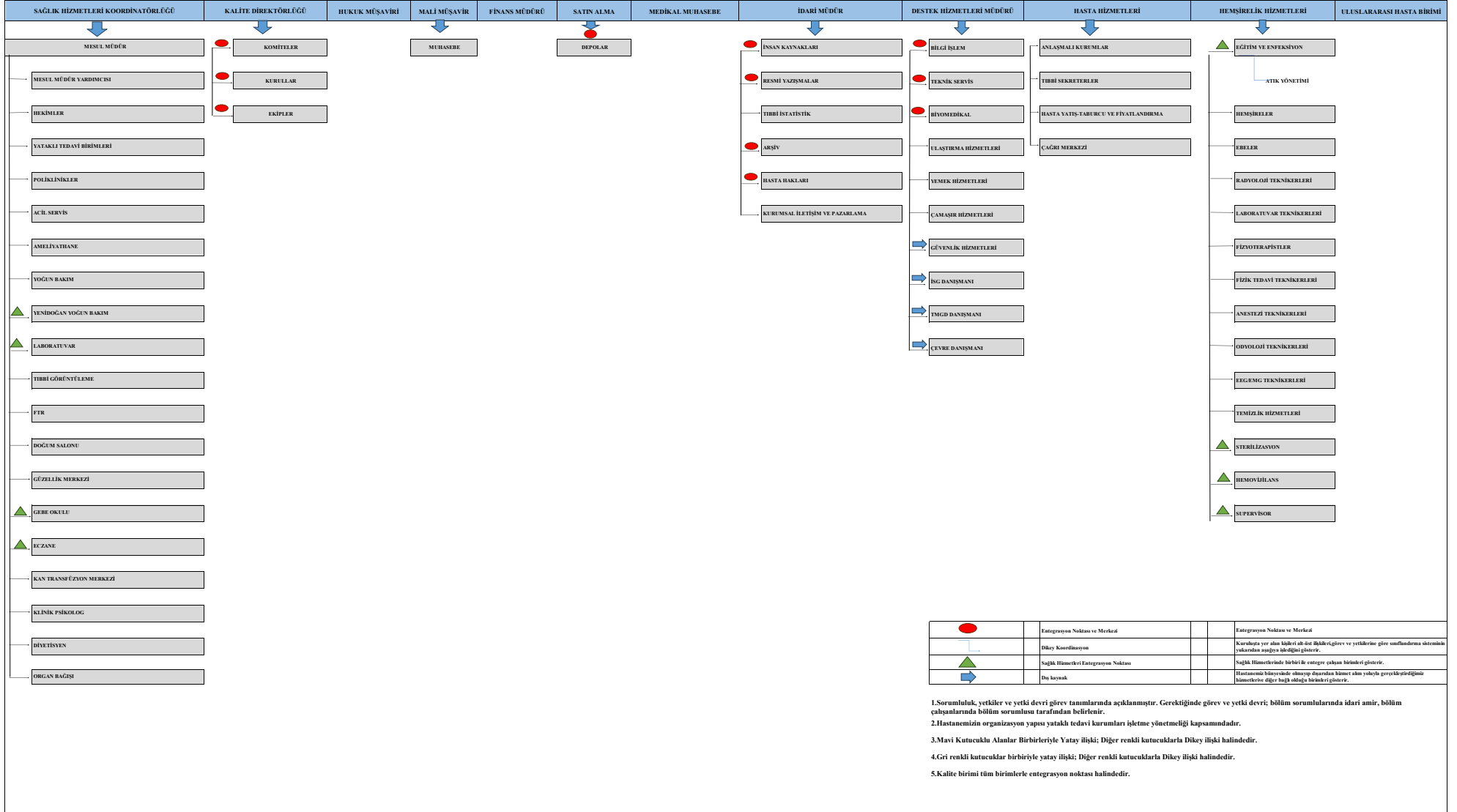


YÖNETİM KURULU

GENEL MÜDÜR



Renk	Entegrasyon Noktası ve Merkez	Entegrasyon Noktası ve Merkez
●	Dünya Koordinasyonu	Kurumlarla ve alan birimleri arasındaki ilişkiyi ve yetkilerini gösteren sorumluluk alanlarının yukarıdan aşağıya ilişkisini gösterir.
▲	Sağlık Hizmetleri Entegrasyon Noktası	Sağlık Hizmetlerinde birbiri ile entegre çalışan birimleri gösterir.
→	Diğer Kaynak	Hastanemizin bünyesinde olmayan dışarıdan hizmet alan ya da başka kuruluşlarla ilişkili hizmetleri gösterir.

- Sorumluluk, yetkiler ve yetki devri görev tanımlarında açıklanmıştır. Gerektiğinde görev ve yetki devri; bölüm sorumlularında idari amir, bölüm çalışanlarında bölüm sorumlusu tarafından belirlenir.
- Hastanemizin organizasyon yapısı yataklı tedavi kurumları işletme yönetmeliği kapsamındadır.
- Mavi Kutucuklu Alanlar Birbirleriyle Yatay İlişki; Diğer renkli kutucuklarla Dikey ilişki halindedir.
- Gri renkli kutucuklar birbiriyle yatay ilişki; Diğer renkli kutucuklarla Dikey ilişki halindedir.
- Kalite birimi tüm birimlerle entegrasyon noktası halindedir.